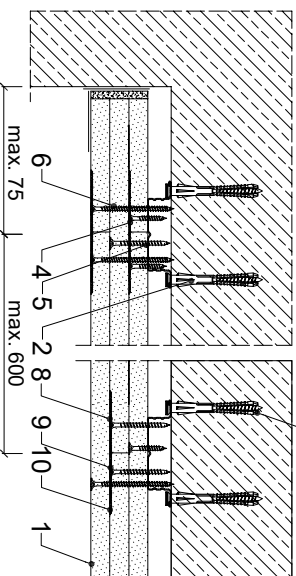
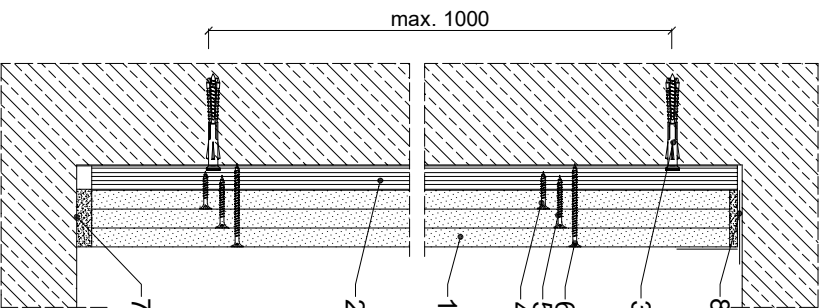


PRZEKRÓJ POZIOMY
UKŁAD PROFILI PIONOWY



PRZEKRÓJ PIONOWY



Parametry techniczne

KLASA OPOROSCI OGNOWEJ ¹⁾	MAKSYMALNA WYSOKOSC	GRUBOSC ZABUDOWY	MASA ZABUDOWY	PUTY GRSOWIAKARTONOWE ROLIS PRO (4000) ²⁾	RODZAJ PROFILU RIGPS	WYPEŁNIENIE WETNA MINERALNA
	H	G	M			
[mm]	[mm]	[mm]	[kg/m ²]			
E160 ³⁾	bez ograniczeń	53	32	5 ⁴⁾ 3x12,5 mm 1000x1500	profil kapeluszowy ⁴⁾	ISOVER ⁵⁾ lub domowe ⁶⁾
RE60 ²⁾				5 ⁴⁾ 3x12,5 mm 1000x1500		

- [illegible]

Zapotrzebowanie materiałowe na 1m²

MATERIAŁ	ZŁĄCZCE	
	3x12,5	
1 Pyła gipsowo-kartonowa RIGIPS PRO (4PRO) Fire typ F, Fire+ typ DF lub Fire+	3,00	m ²
2 Profil kapeluszowy co 500 mm	2,10	m
3 Kołki rozporowe max. co 1000 mm	5,00	m
4 Wkręt RIGIPS TN 25.	5,00	sz
5 Wkręt RIGIPS TN 35.	5,00	sz
6 Wkręt RIGIPS TN 55.	12,00	sz
7 Masa szpachlowa konstrukcyjna RIGIPS, VARIO, Premium Light, Q1 Zaczyna, SUPER	0,75	kg
8 Taśma spojownicza RIGIPS	1,40	m
9 Masa szpachlowa wykończeniowa RIGIPS, Premium Light, ProMix Finish Plus, Q2-Q3 Kończy, GOTOWA Q2-Q3 Kończy lub SUPER	0,10	kg
10 Wetna mineralna szklana lub skalna np. ISOVER	1,00	kg

1) Rozstaw wiązków dla warstw wewnętrznych co 750 mm, dla warstwy zewnętrznej co 250 mm. Nakłady materiałowe mają charakter przybliżony i nie zawierają odpadów



Saint-Gobain Construction Products Polska Sp. z o.o.
Biuro RI(G)PS w Warszawie
ul. Cypryjska 9, 02-677 Warszawa
Biuro Doradztwa Technicznego: 800 163 121
E-mail: doradcy.techniczni@saint-gobain.com
rtp@sgp.pl
BDO 0000066702

Opiekt:			
Lokalizacja:			
Tytuł rysunku:			
Okładzina ścienna Rigips 3.21.30 (klasa odporności ogniowej EI60)			
Data:	Skala:	Nr. detalu:	Opracował:
	1:5	3.21.30	